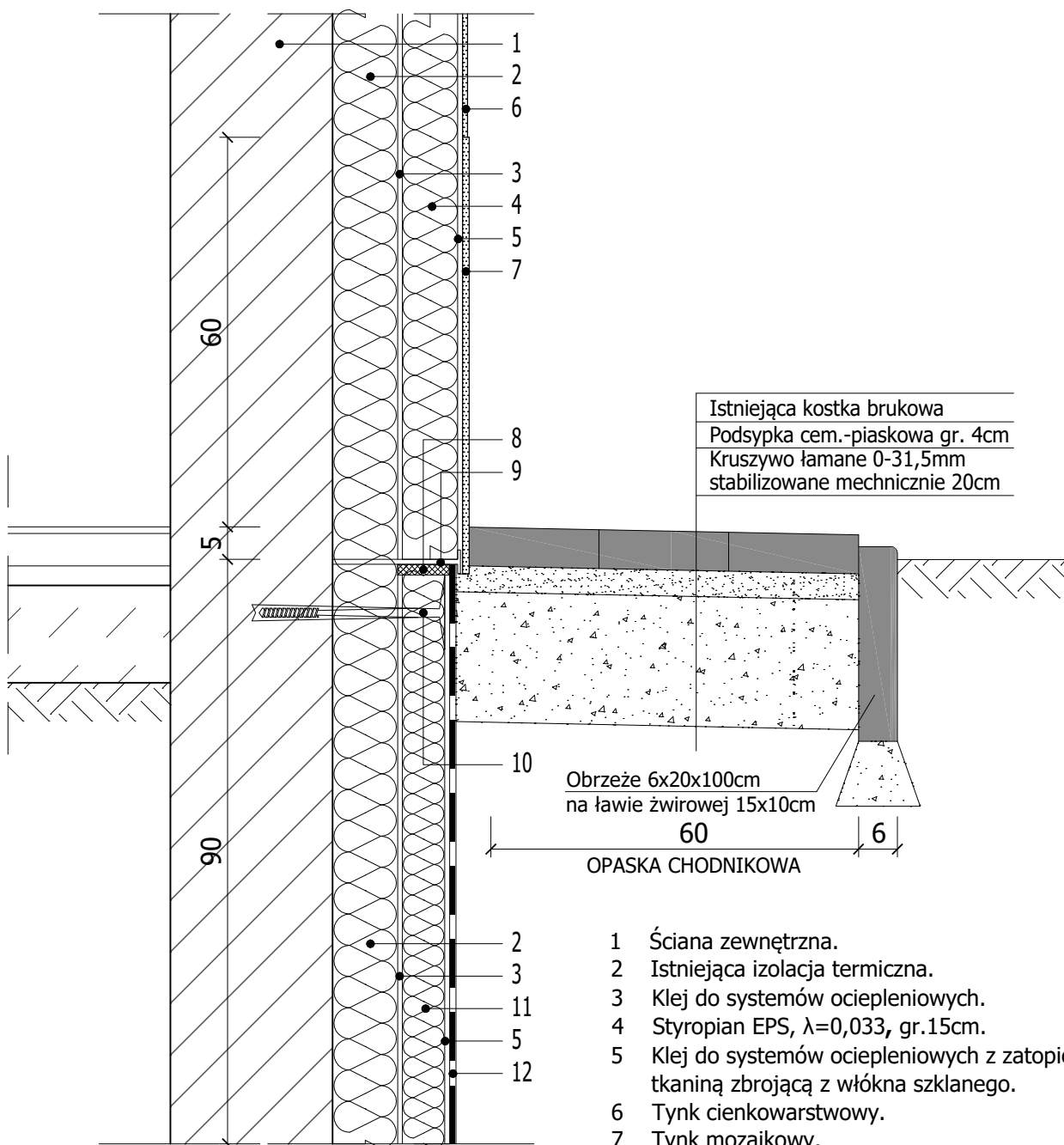


SZCZEGÓŁ OCIEPLENIA W STREFIE COKOŁU

Skala 1:10



UWAGA:

OCIEPLENIE ŚCIAN PIWNICZNYCH POWYŻEJ

GRUNTU NALEŻY OCIEPLIĆ Styropianem EPS,

$\lambda=0,033$, gr.15cm.

- 1 Ściana zewnętrzna.
- 2 Istniejąca izolacja termiczna.
- 3 Klej do systemów ociepleniowych.
- 4 Styropian EPS, $\lambda=0,033$, gr.15cm.
- 5 Klej do systemów ociepleniowych z zatopioną tkaniną zbrojącą z włókna szklanego.
- 6 Tynk cienkowarstwowy.
- 7 Tynk mozaikowy.
- 8 Taśma uszczelniająca.
- 9 Listwa startowa (cokołowa).
- 10 Kołek mocujący.
- 11 Styropian XPS, gr.15cm.
- 12 Folia kubełkowa.

Wykonawca:	Firma Projektowa KONSPRO D.Obstarczyk; ul.Ceglana 3 Oświęcim		
Obiekt:	TERMOMODERNIZACJA BUDYNKU ZESPOŁU SZKOLNO PRZEDSZKOLNEGO W PODOLSKU na działkach 135, 136 obr. 0006 Podolsze, jedn.ew. 121309_5, Zator- obszar wiejski		Data: 03.2021r.
Tytuł rysunku:	SZCZEGÓŁ OCIEPLENIA W STREFIE COKOŁU		Skala: 1:10
Projektował Architektura:	Dariusz Obstarczyk Nr upr. w spec. arch. 104/91 B-B	Podpis:	Nr rys.: 20
Projektował Konstrukcja:	mgr inż. Michał Obstarczyk Nr upr. w spec. konstr.-bud. SLK/7038/PWBkb/17	Podpis:	
			FIRMA PROJEKTOWA KONSPRO 33 944 02 09 www.konspro.pl